

The background features three large, overlapping blue circles of varying sizes, each with a gradient from dark blue to light blue. Two thin, light blue lines intersect at the top left, forming a large 'V' shape that frames the circles.

PowerPoint 2003

**Manuela Schroller
Stand: 2005**

Inhaltsübersicht

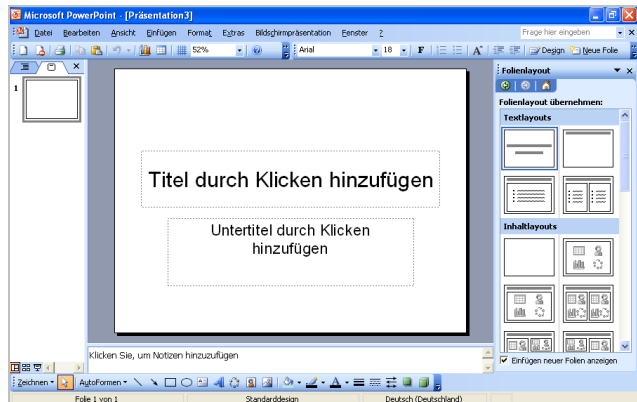
Ansichten	3
Arbeiten mit Folien	4
Folienlayout.....	4
Folienmaster.....	6
Entwurfsvorlagen	6
Diagramme	8
Schematische Darstellungen und Organigramme.....	9
Seitenansicht und Druckoptionen	10
Die Bildschirmpräsentation	11
Folien- und Textübergänge	11
Präsentation vorführen.....	12
Sinnvolle Tastenkombinationen beim Präsentieren.....	13

Ansichten

Die **Normalansicht** ist in drei Bereiche geteilt:

- Foliendarstellung
- Folien (Miniaturansicht) Gliederung
- Notizbereich

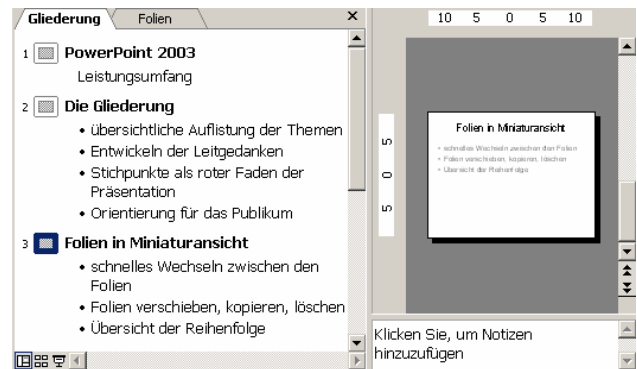
Beim Start von PowerPoint wird automatisch rechts der Aufgabenbereich angezeigt.



Gliederungsansicht

Die Präsentation wird als Konzeptpapier dargestellt.

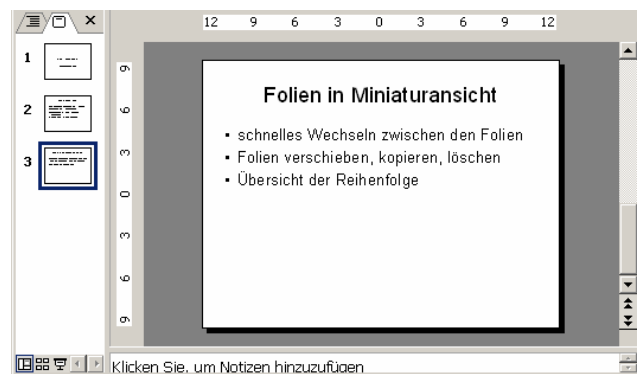
Die Folientexte der Aufzählungsfolien lassen sich bearbeiten.



Miniaturfolien

Anzeige der einzelnen Folien im Seitenbereich.

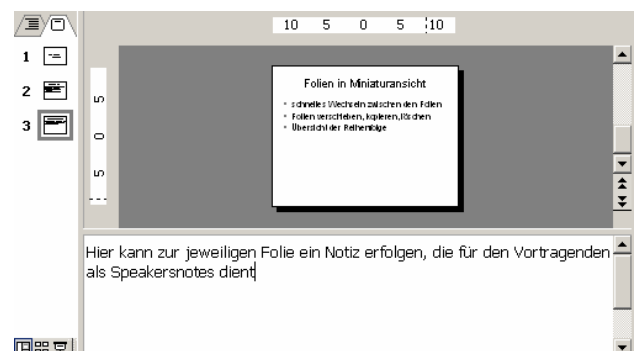
Folien können ausgewählt, verschoben, kopiert oder gelöscht werden



Notizseite

Zusätzliche Informationen (Stichworte, Notizen) können erfasst werden.

Die Notizen sind in der Bildschirmpräsentation nicht sichtbar

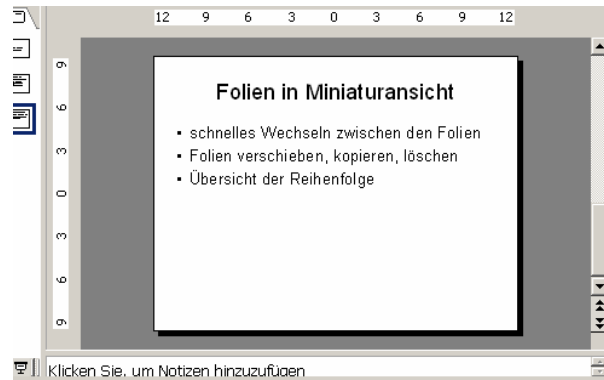


PowerPoint 2003

Folie

Bearbeitungsbereich, der alle Bearbeitungstechniken ermöglicht.

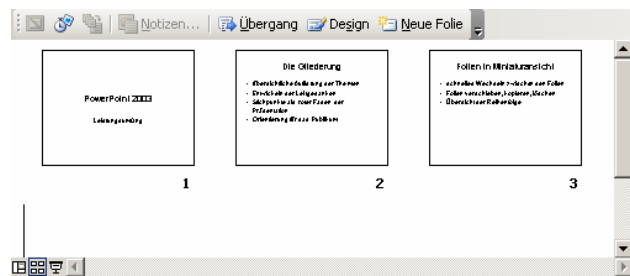
- Texteingabe
- Grafische Darstellungen
- Bilder, Fotos
- Dia- u. Organigramme



Foliensortieransicht

Sie bietet einen schnellen Überblick über die gesamte Präsentation. Ein Neuordnen der Folienreihenfolge ist möglich.

Einstellungen für die Bildschirmpräsentation können festgelegt werden.



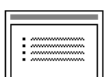


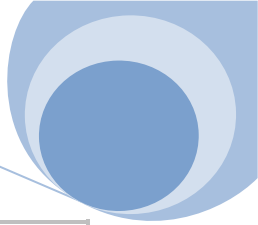
Arbeiten mit Folien


Folienlayout

Das Folienlayout bestimmt die Art und Weise der Platzhalter auf einer Folie. Die Aufgabe der Platzhalter ist es, den Folien einer Präsentation eine einheitliche Struktur zu geben.

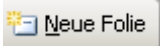
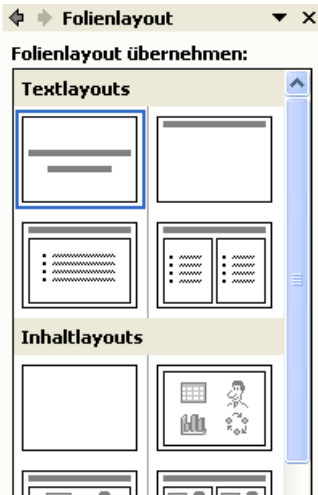
Übersicht der am meisten verwendeten Folienlayouts:

Themenbereich	Layouts	Platzhalter für...
TEXTLAYOUTS	Titel 	Titel und Untertitel Beim öffnen von PowerPoint ist dieses Layout standardmäßig der (ersten) bereits vorhandenen Folie zugewiesen
	Nur Titel 	Titel
	Titel und Text 	Titel und Text Dieses Layout dient als Basis beim Erzeugen einer neuen Folie und wird automatisch zugewiesen.
INHALTSLAYOUTS	Titel und Inhalt	Titel und Inhalt



Themenbereich	Layouts	Platzhalter für...
		Inhalt kann eine Tabelle, ein Diagramm, eine schematische Darstellung, eine Grafik, ein ClipArt oder ein Mediaclip sein.
TEXT- U. INHALTS-LAYOUTS	Kombinationen aus den vorherigen Layouts	
ANDERE LAYOUTS	Auswahl entspricht den Inhaltslayouts bzw. Text- und Inhaltslayouts. Die Platzhalter ermöglichen jedoch nur das Einfügen von einem bestimmten Objekten.	

Folienlayout zuweisen

<p>Menü Einfügen / Neue Folie oder Tastenkombination STRG + M oder über das Symbol </p>	<p>Die Folie erhält automatisch das Format Titel und Text, welches anschließend geändert werden kann.</p>
<p>Format / Folienlayout...</p> <p><u>Alternativ:</u> über den Auswahlpfeil im Aufgabenbereich</p>	<p>Das Folienlayout befindet sich im Aufgabenbereich.</p> 
<p>Wählen Sie im Aufgabenbereich das gewünschte Folienlayout durch anklicken aus.</p>	